

---

# **WBV OL-Lehrgänge 2007**

Hallenarbeit

# Verbesserungspotenzial für OL- und RL-Spiele

---

- Erhöhung der Qualität der Pfiffe
  - ✚ insbesondere bei Kontakten/Fouls
  - ✚ aber auch bei Regelübertretungen (Schrittfehler, Ausballentscheidungen)

## Allgemein:

- Immer wieder kommt es zu zweifelhaften oder schlechten Kontaktbeurteilungen wegen nicht optimaler Position der SR
  - zu statisch, daher ...
    - ✚ Abstand zum Geschehen zu groß
    - ✚ keine Lücke zwischen den Spielern
    - ✚ Schwierigkeit, Kontakt von Foul oder Aktion von Reaktion zu differenzieren

## Speziell:

- Ballvortrag
  - ✚ einschl. Verteidigung/Doppeln im Rückfeld und unmittelbar hinter der Mittellinie
- Aktionen in der Zone: Wurfversuche, Rebounds und Low-post Bereich
- Weak-side Beobachtung
  - ✚ einschl. Freimachen, Holding und (il)legal Screens

# Schwerpunkte der Halleneinheit

---

- Verbesserung der Position der SR
  - ✚ Weak-side Beobachtung
  - ✚ Beweglichkeit vorderer SR
  - ✚ Korb-Korb-Linie
    - einschl. Überschreiten derselben bei Bedarf
  - ✚ Optimale Position bei Wurfversuch

# Konkrete Verbesserungsvorschläge

---

- Angemessene Distanz zum Spiel
  - ✚ Nutzung des vollen Bewegungsspielraums der SR
- Distanzverkürzung bei Bedarf
  - ✚ dann aber schnell
- Stets die Lücke suchen
- Beweglichkeit / Bewegungen
  - ✚ kontinuierlich
  - ✚ immer auf der Suche nach der besten Position
- Penetration nicht nur bei Reboundsituationen, sondern bereits bei Ziehen oder Passen zum Korb

# Demonstrationen in der Halle – Einleitung

---

- Betonung der Bedeutung der Absprachen vor dem Spiel (Pre-Game-Conference)
  1. Vertrauen zum Kollegen und gleiches Verständnis der Spielbeobachtung → Grundvoraussetzung für effiziente Beobachtung der Weak-side
  2. Absprachen zu wichtigen Spielsituationen wie z.B. Presse, Doppeln, Kontakte und SF im Rechteck „lower 3“, Ausbälle im Rechteck 3, Doppelpfiffe u.a.m.

# Demonstrationen in der Halle – Ziele

---

- Optimierung von Bewegungsumfang und Position des vorderen SR hinsichtlich
  - ✚ Low-post Spiel
  - ✚ Wurfaktionen bzw. Aktionen Richtung Korb in der Zone
  - ✚ Würfe von der Baseline, insbes. Rechteck 6
  - ✚ Weak-side Beobachtung
- Tipps für „ballorientierte SR“ zur Vermeidung des dauernden Blicks zum Ball

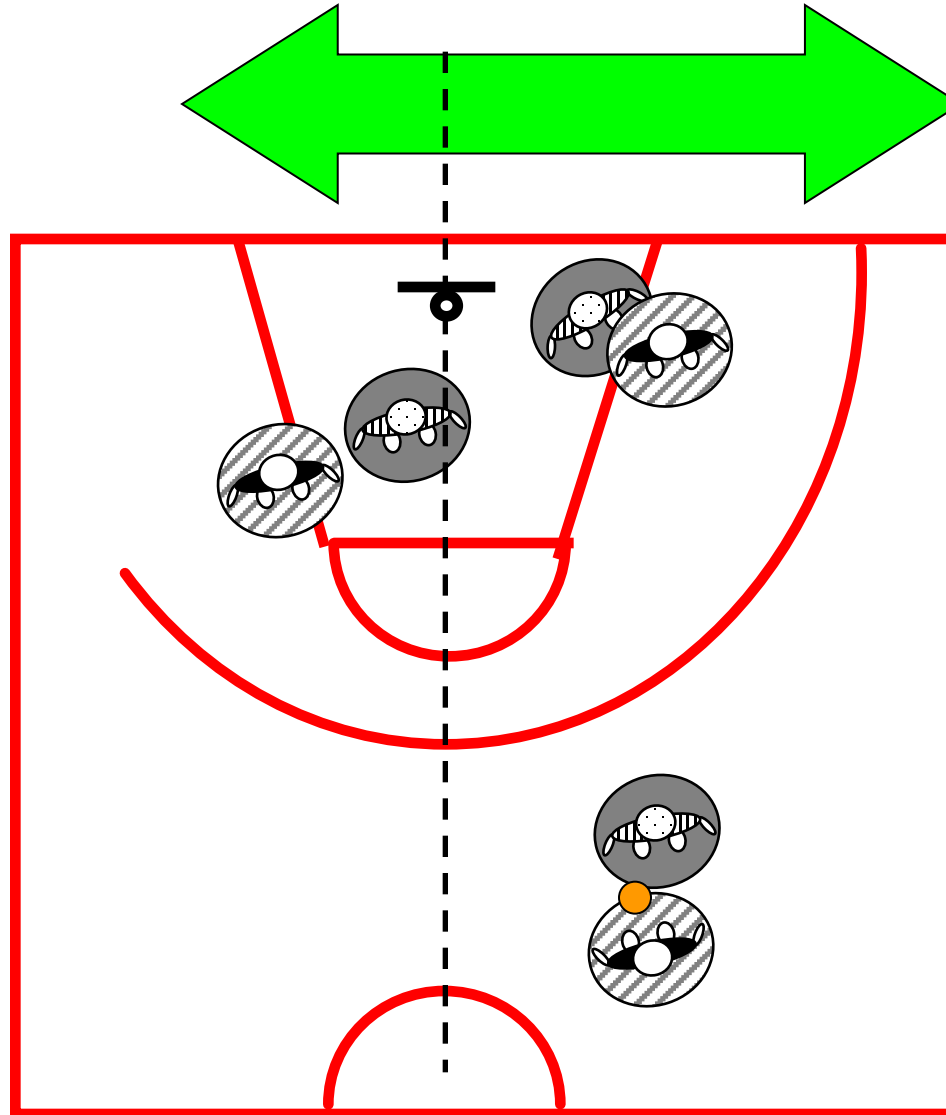
# Demonstrationen in der Halle (I)

---

1. Demonstration Bewegungsspielraum vorderer SR (s. nächste Folien)
  - ✚ Auslinie Rechteck 4 bis etwa Zonenrand Rechteck 6
  - ✚ Deutliches Überschreiten der Korb-Korb-Linie nach Rechteck 6 immer wieder erforderlich
  - ✚ Bewegungsradius nicht automatisch geringer als für folgenden SR
  - ✚ Auch schnelle Bewegungen erforderlich, z.B. bei Zug oder Pass zum Korb
  - ✚ Abstand zur Endlinie beachten
    - nicht zu nah
2. Tipps zur Vermeidung zu starker Ballorientierung für den vorderen SR

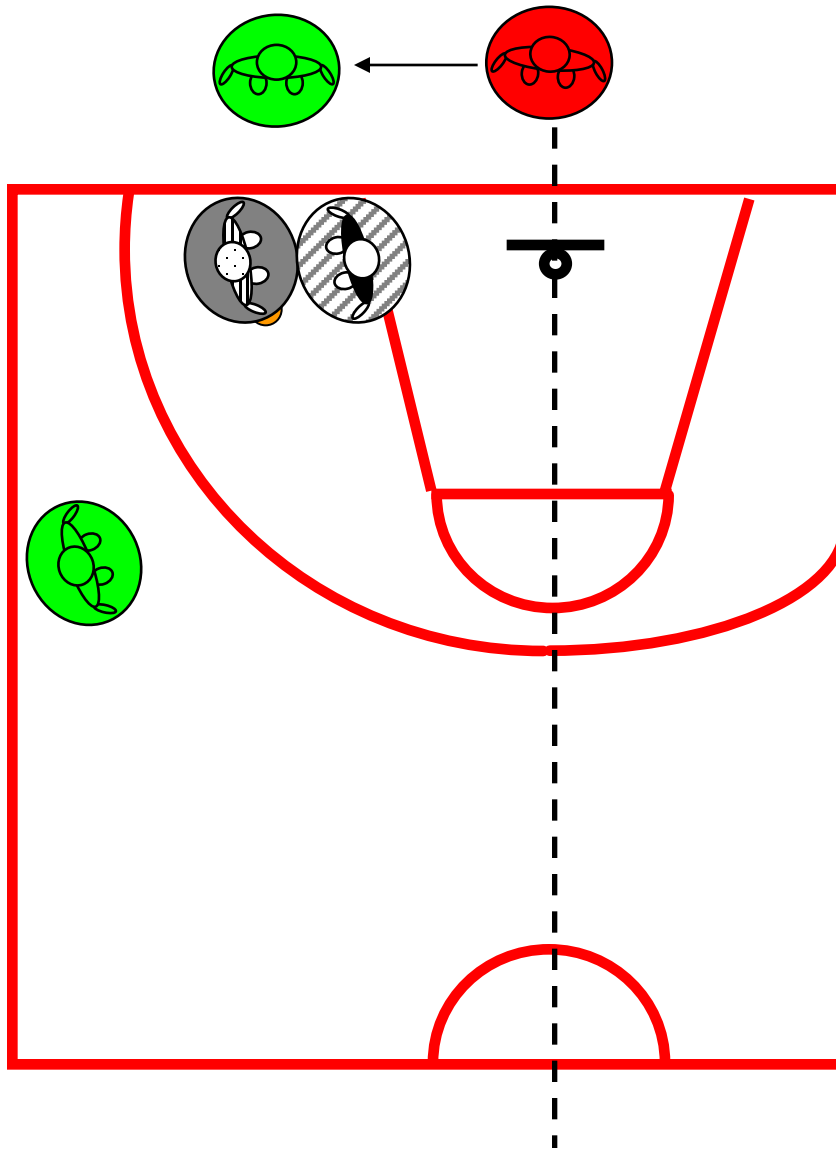
# Demonstration – Bewegungsraum des vorderen SR

---





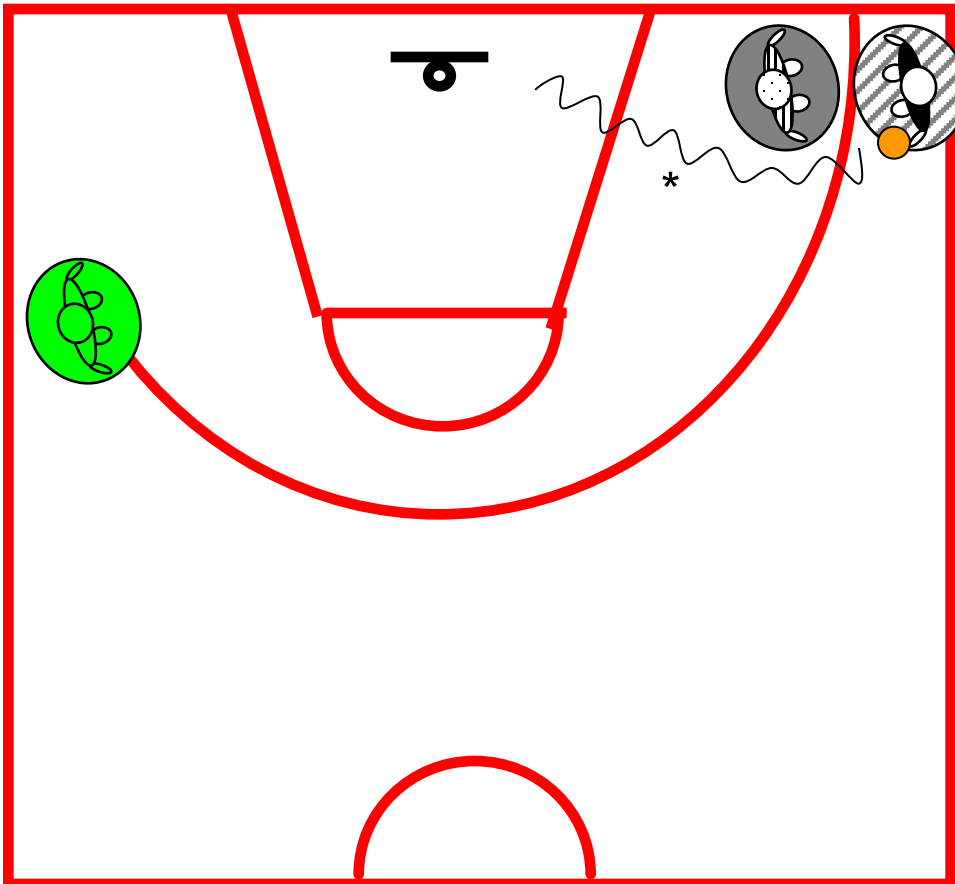
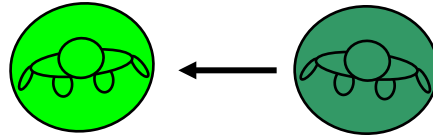
# Position/Beweglichkeit des vorderen SR



Es ist Aufgabe des Schiedsrichters, eine optimale Position zum Geschehen zu haben. Hierzu gehört die (ggf. rasche) Veränderung der Position auch über die Korb-Korb-Linie hinaus, um einen guten Überblick der Situation zu gewinnen.

Entsprechend muss der andere SR das übrige Geschehen sorgfältig beobachten.

# Position/Beweglichkeit des vorderen SR

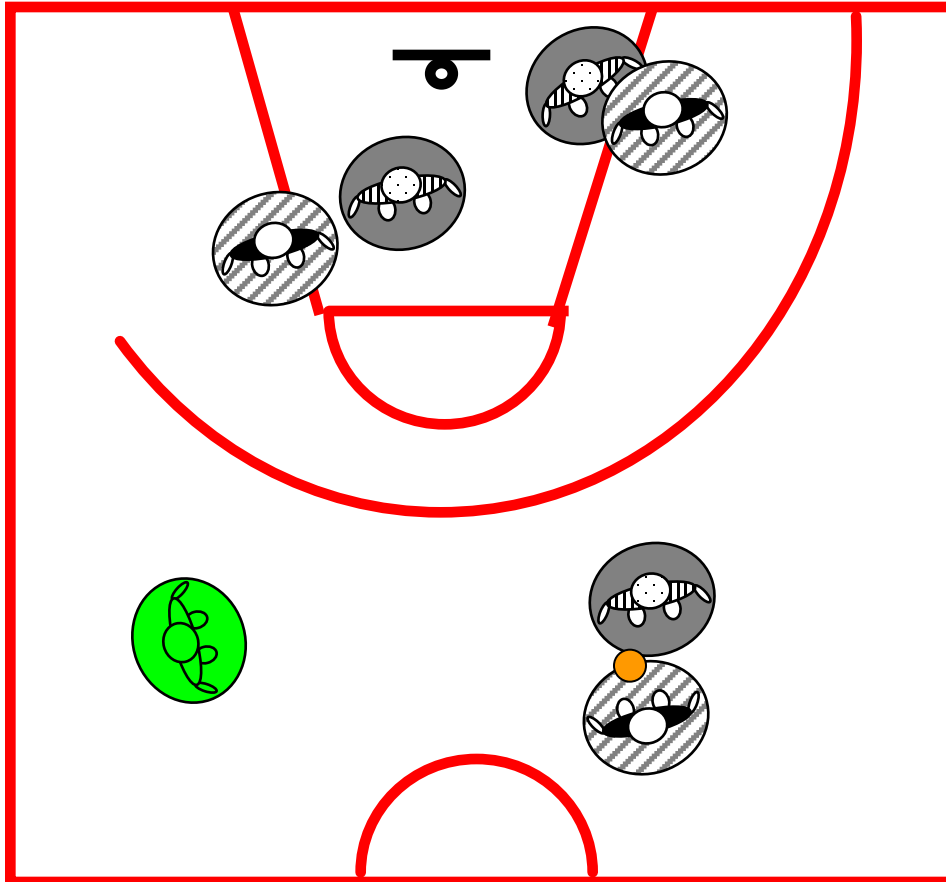
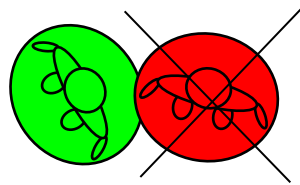


Der vordere Schiedsrichter muss sich mit der Bewegung des ziehenden Spielers zum Korb bewegen und die Aktionen von Verteidiger und Angreifer hinsichtlich Legalität beurteilen.

Entsprechend muss der andere SR das übrige Geschehen sorgfältig beobachten.

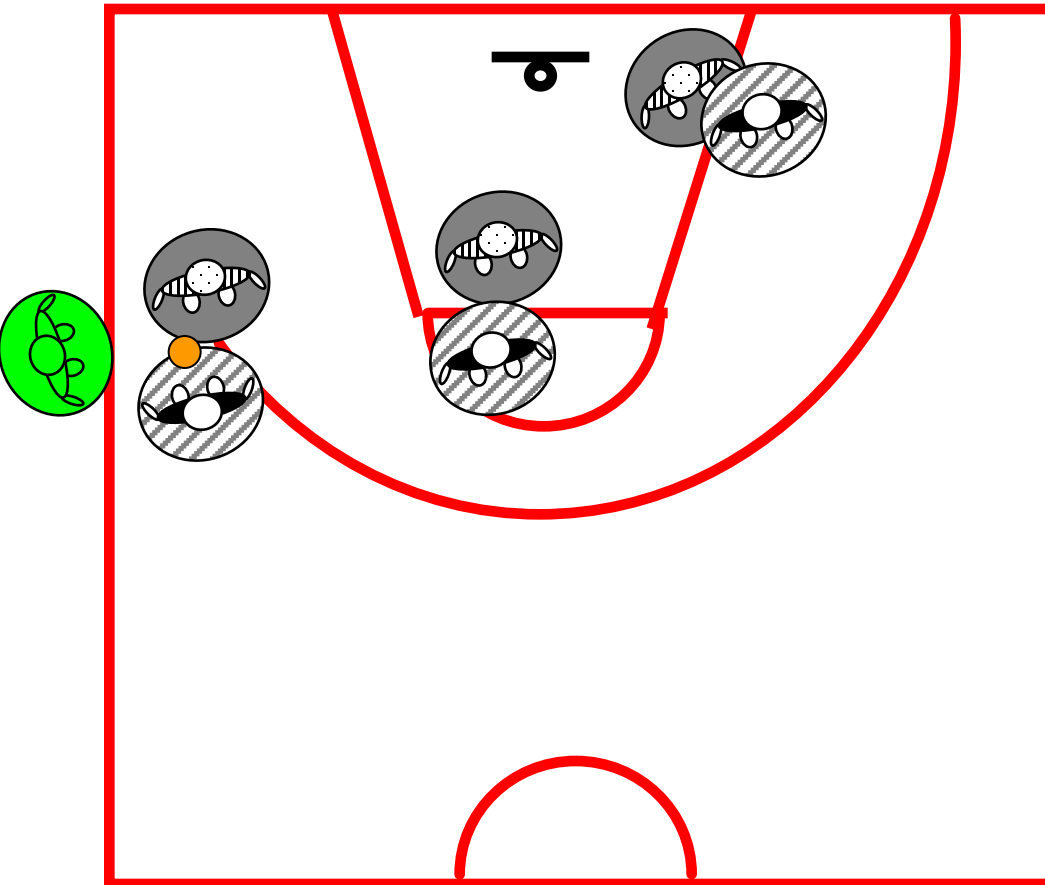
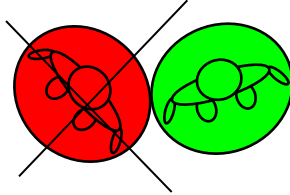
\* Dribbling zum Korb

## 2. Tipps für den vorderen SR zur Vermeidung zu starker Ballorientierung



1. Fußstellung (Fußspitzen) deutlich abgewandt von der Richtung, in der sich der Ball befindet (s. Abb.).
2. Bewusst auf Aktionen im eigenen Zuständigkeitsbereich konzentrieren, insbesondere Kontakte, aber z.B. auch 3-Sek.-RÜ. Dies hilft, das Augenmerk weg vom Ball und hin zum eigenen Verantwortungsbereich zu lenken.
3. In ‚einfacheren‘ Spielen, z.B. in der Saisonvorbereitung, besonders auf diesen Aspekt konzentrieren und üben („automatisieren“).

# Tipps für den vorderen SR zur Vermeidung zu starker Ballorientierung



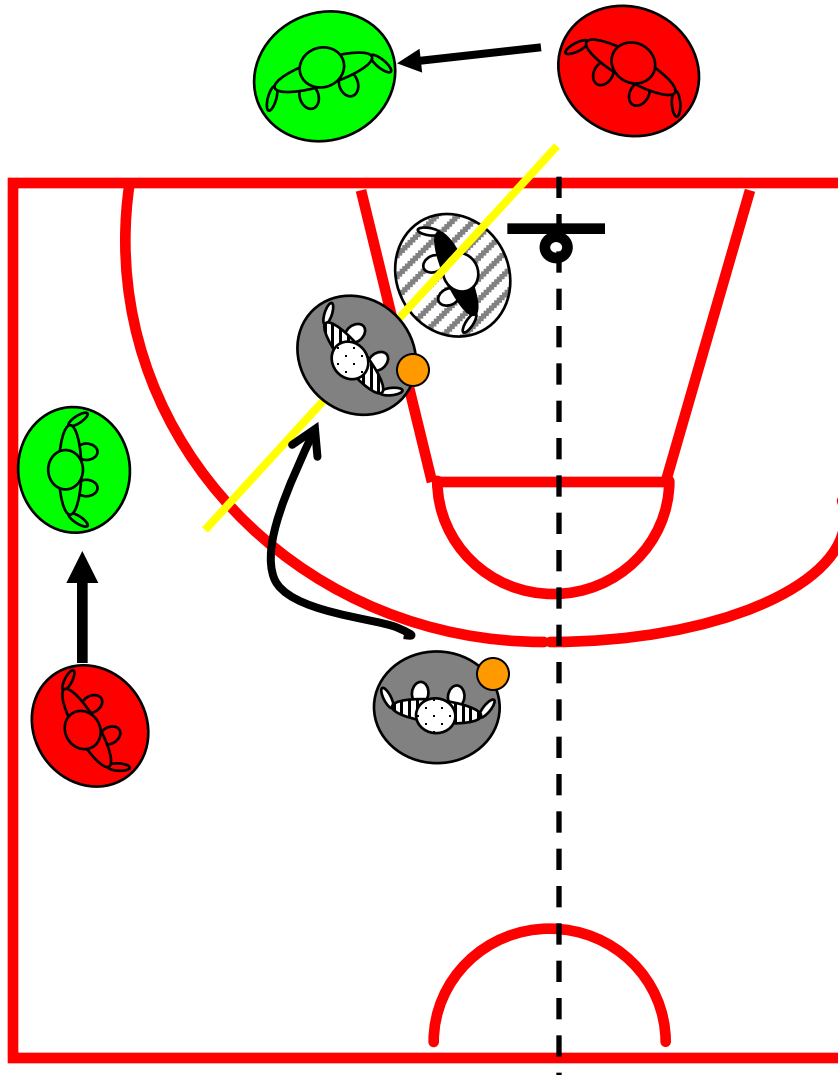
1. Fußstellung (Fußspitzen) deutlich abgewandt von der Richtung, in der sich der Ball befindet.
2. Bewusst auf Aktionen, insbesondere Kontakte, aber auch z.B. 3-Sek.-RÜ im eigenen Zuständigkeitsbereich konzentrieren.

# Demonstrationen in der Halle (II)

---

3. Demonstration notwendiger Positionsveränderungen für die SR
  - zur sicheren Beurteilung von Kontakten
  - bei raschen Aktionen (Dribbeln, Passen) zum Korb
4. Spielsituationen in der Zone, die eine Entscheidung des folgenden SR erfordern

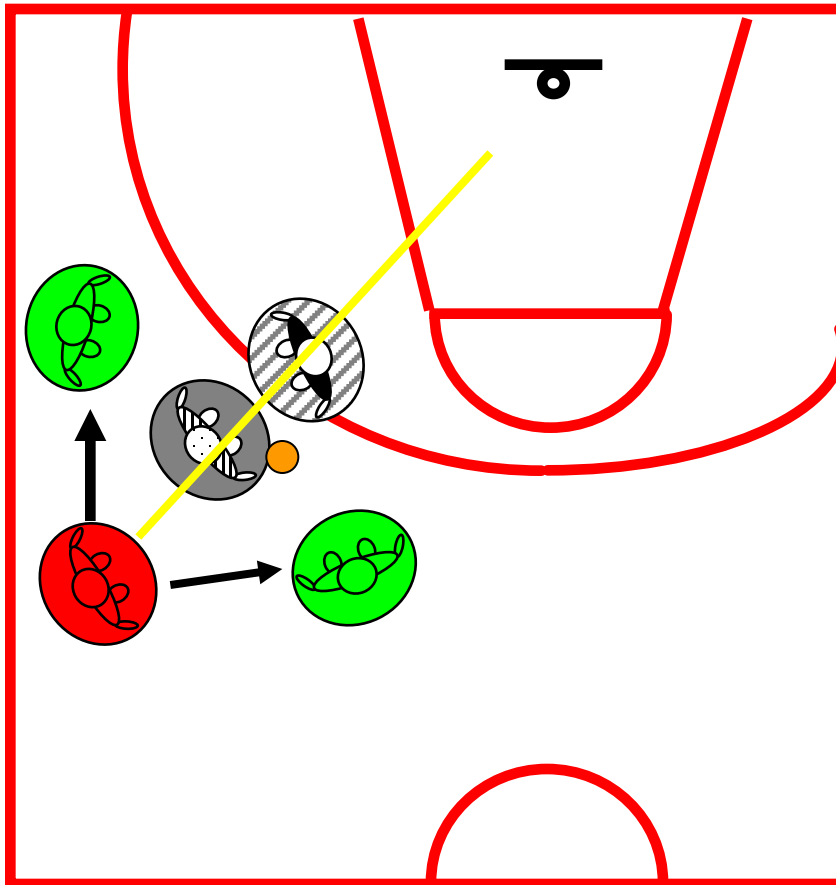
# Notwendige Positionsveränderungen der SR bei Aktionen (Ziehen, Passen) zum Korb



Beide Schiedsrichter müssen ständig in Bewegung bleiben, um beim Ziehen oder Passen zum Korb dort zu stehen, wo sie innerhalb ihres Zuständigkeitsbereiches die Lücke zwischen den Spielern sehen können!

# Sichere Beurteilung von Kontakten

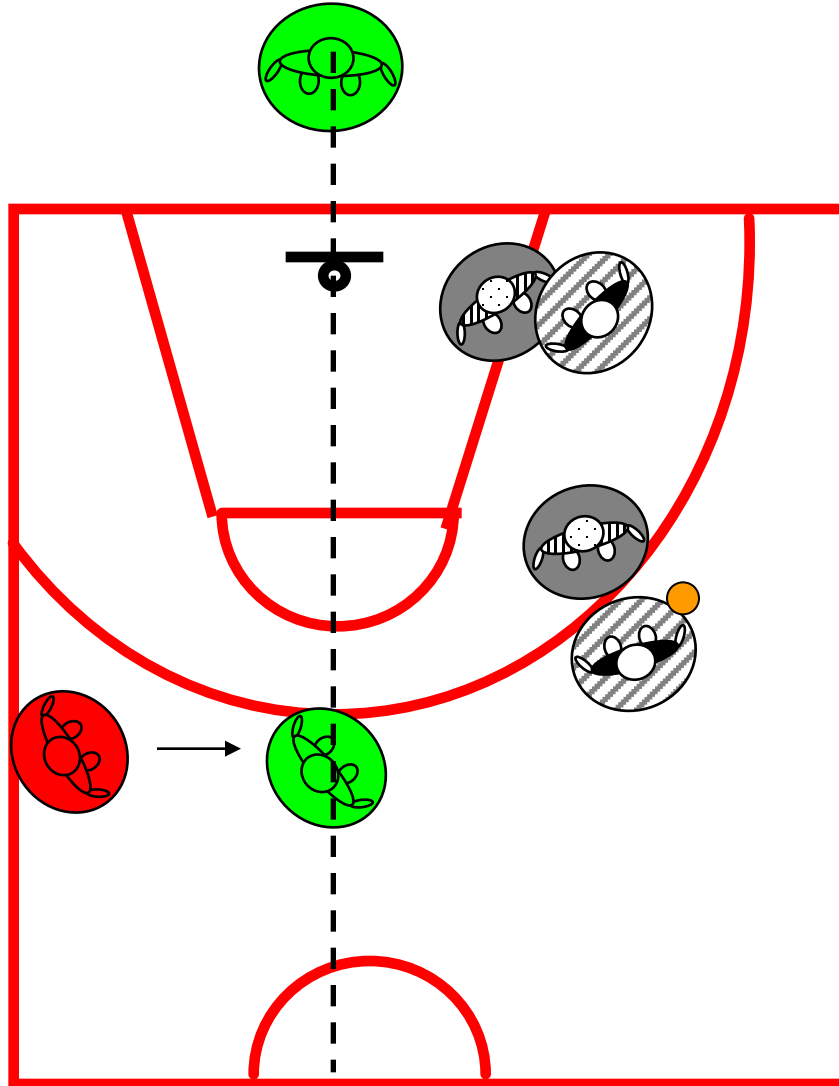
z.B. Vertikalprinzip - Die Position des Schiedsrichters ist entscheidend!



Die Schiedsrichter müssen vermeiden, hinter der Aktion zu stehen, denn dort kann man nur den Rücken des Angreifers sehen.

Bewege Dich als Schiedsrichter schnell nach links oder rechts, um eine Lücke zu finden!

# Bewertung von Kontakten



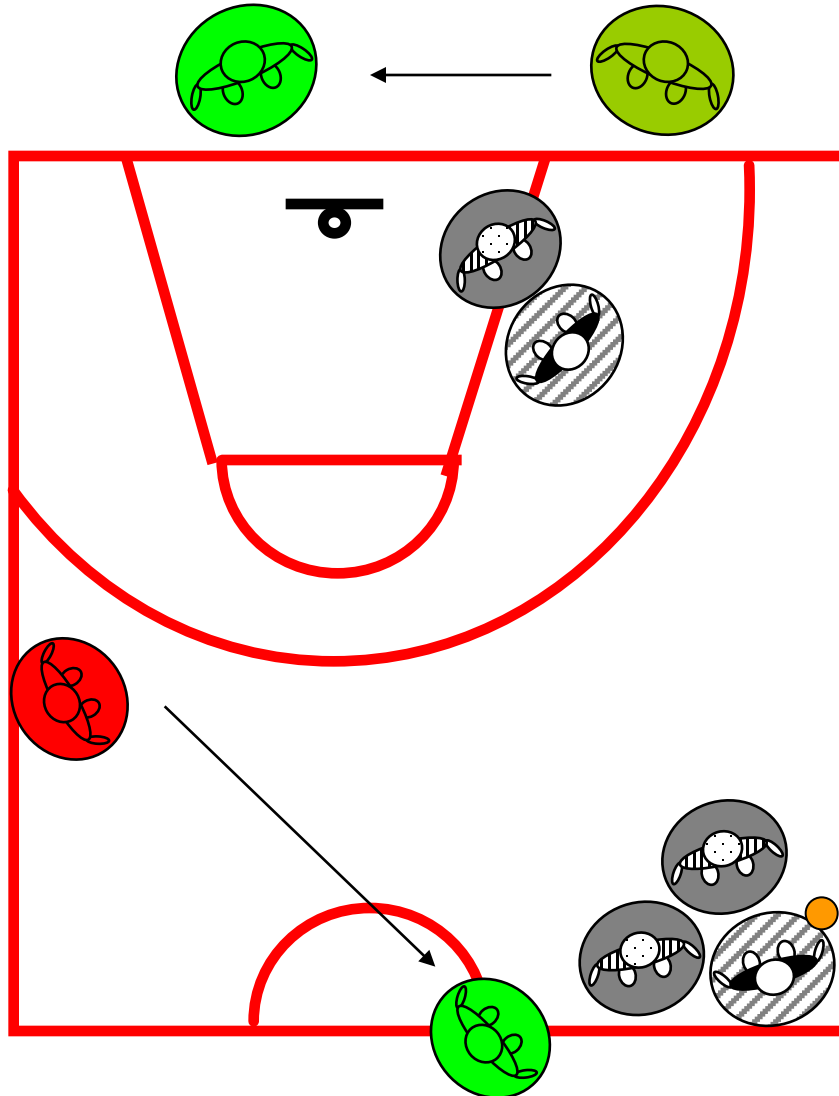
Die Schiedsrichter-Technik soll die falsche Einschätzung schwieriger Situationen bei der Beurteilung von Kontakten vermeiden.

**Voraussetzung: Die Schiedsrichter bewegen sich permanent.**

Die Annäherung an bzw. das Überschreiten der Korblinie, sofern für die optimale Beurteilung einer Situation erforderlich, sind wichtiger Bestandteil der SR-Technik, natürlich auch für den folgenden SR.



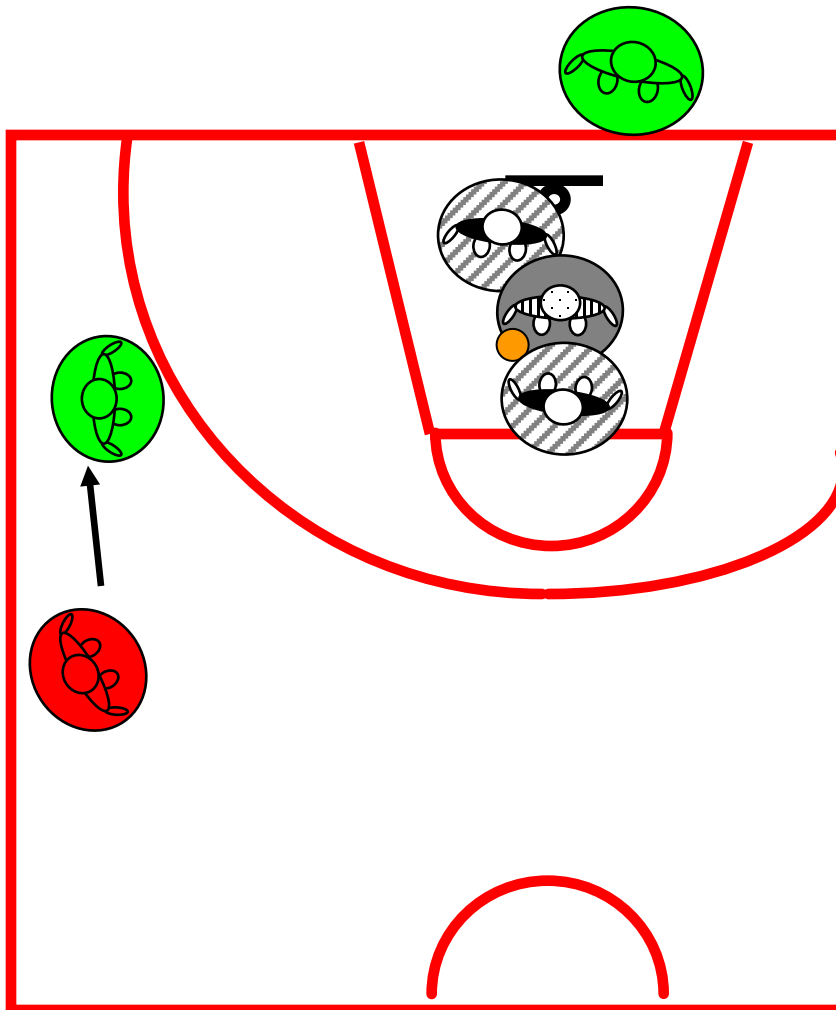
# Doppeln hinter der Mittellinie



Rechteck 3 stellt eine häufige Fehlerquelle dar (Wurfversuch aus „lower 3“, Ausbälle, enge Verteidigung an Mittel- oder Seitenlinie). Die Schiedsrichter-Technik soll helfen, falsche Einschätzungen zu vermeiden.

# Spielsituationen, die eine Entscheidung des folgenden SR erfordern!

---

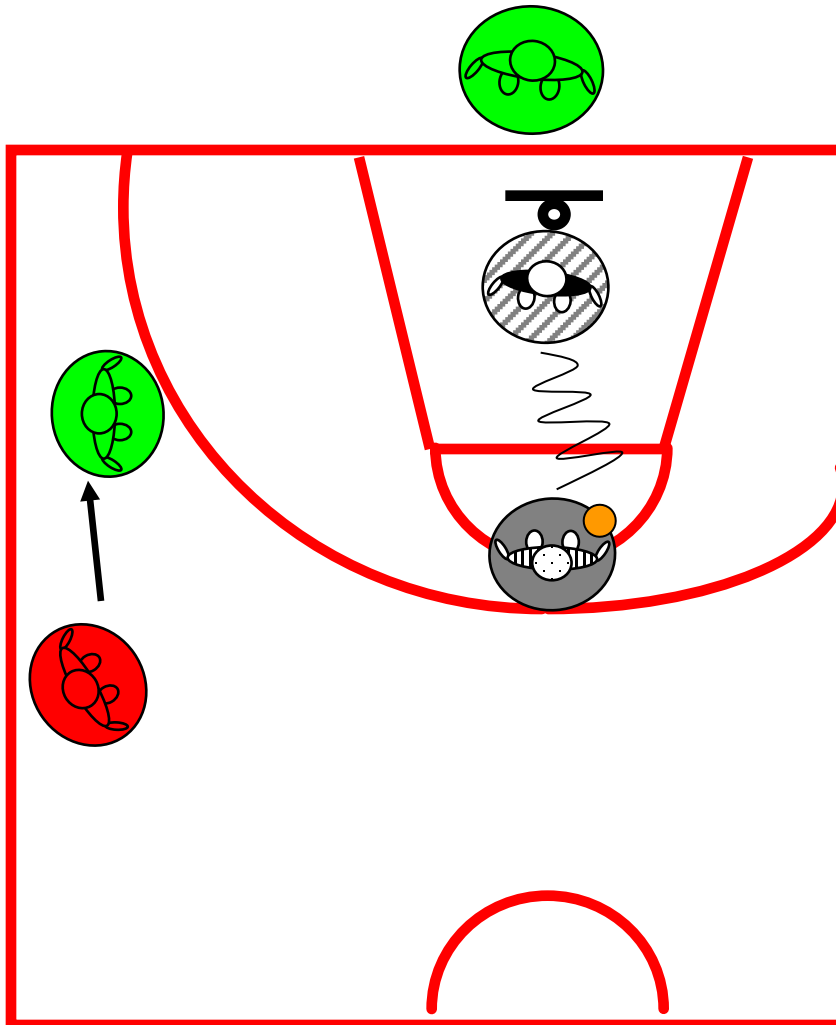


In dieser häufigen Spielsituation hat der vordere SR praktisch keine Chance, die Aktion des von oben helfenden Verteidigers gut und sicher zu beurteilen.

Hier ist die Hilfe des folgenden SR unerlässlich (Absprache vor dem Spiel!).

# Spielsituationen, die eine Entscheidung des folgenden SR erfordern!

---



In dieser Spielsituation hat der vordere SR praktisch keine Chance, die Aktion des auf den Verteidiger zudribbelnden Angreifers gut und sicher, insbesondere hinsichtlich Offense-/Defense-Foul/No-call zu beurteilen.

Hier ist die Hilfe des folgenden SR unerlässlich (Absprache vor dem Spiel!).

# Fragen und Antworten

---

- Vor oder nach der Hallendemonstration sollte den Lehrgangsteilnehmern die Möglichkeit gegeben werden, Fragen zu speziellen Situationen zu stellen, die ihnen Probleme bereiten.
- Ziel ist die Beantwortung der Frage durch die Referenten
  - ✚ Ggf. Aufzeigen von alternativen Lösungsmöglichkeiten, sofern vorhanden
- Danach: Ende der Hallenarbeit